

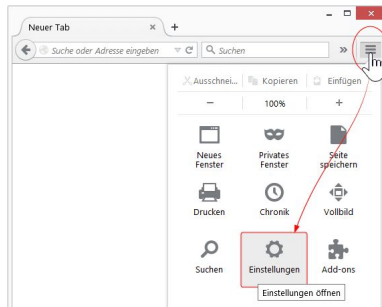
Seit der Version 52 unterstützt der Webbrowser Firefox keine NPAPI-Plugins mehr (siehe auch <https://support.mozilla.org/de/kb/npapi-plugins>

). Die NPAPI – Plugins werden vom GeoServer für die Darstellung von PDF Dokumenten, z.B. bei der Erstellung von Druckdokumenten, verwendet. Hierbei wurde bisher der auf dem Clientsystem installierte PDF Reader zur Darstellung der PDF – Dokumente aufgerufen.

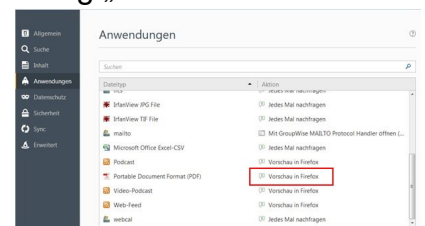
Um weiterhin eine korrekte Nutzung des Geoservers gewährleisten zu können, muss im Mozilla Firefox die PDF Anzeige entsprechend angepasst werden.

Folgende Schritte sind dazu erforderlich:

Öffnen Sie über die Schaltfläche „Menü öffnen“ das Menü und wählen Sie dort die Schaltfläche „Einstellungen“.



Unter dem Menüpunkt „Anwendungen“ können Sie dann für die Anwendung „Portable Document Format (PDF)“ die Aktion „Vorschau im Firefox“ auswählen.



Alternativ können Sie durch Eintrag `about:preferences#applications` in der Adressleiste direkt in die Konfiguration der Anwendungen gelangen.