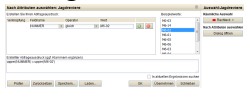


Die Software des GeoServers wurde auf eine neue Version upgedatet. In diesem Update wurden hauptsächlich Bugs behoben.

Neuerungen und Verbesserungen wurden in folgenden Werkzeugen implementiert:

- Das Werkzeug zum "Auswählen von Features nach Attributen" wurde vollständig überarbeitet.



- Bei der Login-Maske gibt es nun die Möglichkeit sein Benutzerpasswort selbständig zu ändern.

- Das Löschen einzelner Stützpunkte beim "Web-Editieren" ist nun möglich.